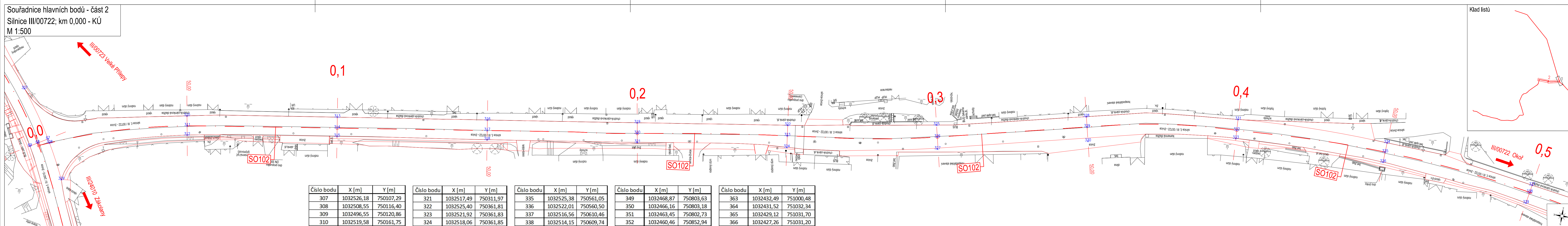


Souřadnice hlavních bodů - část 2
Silnice III/00722; km 0,000 - KÚ
M 1:500



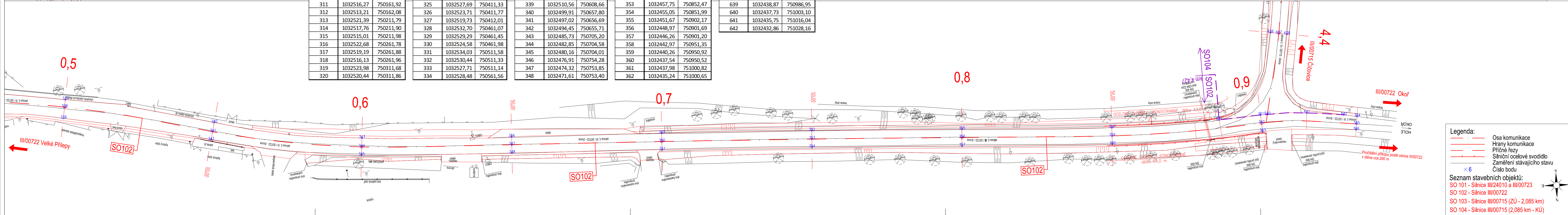
Číslo bodu	X [m]	Y [m]
307	1032526,58	750107,29
308	1032508,15	750116,40
309	1032496,55	750120,86
310	1032519,58	750161,75
311	1032516,27	750161,92
312	1032513,21	750162,08
313	1032521,39	750211,79
314	1032517,76	750211,90
315	1032515,01	750211,98
316	1032522,68	750261,78
317	1032519,19	750261,88
318	1032516,13	750261,96
319	1032523,98	750311,68
320	1032520,44	750311,86

Číslo bodu	X [m]	Y [m]
321	1032517,49	750311,97
322	1032525,40	750361,81
323	1032521,92	750361,83
324	1032518,06	750361,85
325	1032527,69	750411,33
326	1032523,71	750411,77
327	1032519,73	750412,01
328	1032532,70	750461,07
329	1032529,29	750461,45
330	1032524,58	750461,98
331	1032534,03	750511,58
332	1032530,44	750511,33
333	1032527,71	750511,14
334	1032528,48	750561,56







Číslo bodu	X [m]	Y [m]
335	1032525,38	750561,05
336	1032522,01	750606,50
337	1032516,56	750610,46
338	1032514,15	750609,74
339	1032510,56	750608,66
340	1032499,91	750657,80
341	1032497,02	750656,69
342	1032494,45	750655,71
343	1032485,73	750705,20
344	1032482,85	750704,58
345	1032480,16	750704,01
346	1032476,91	750754,28
347	1032474,32	750753,85
348	1032471,61	750753,40

Islo bodu	X [m]	Y [m]
349	1032468,87	7508083,63
350	1032466,16	7508083,18
351	1032463,45	750802,73
352	1032460,46	750852,94
353	1032457,75	750852,47
354	1032455,05	750851,99
355	1032451,67	750902,17
356	1032448,97	750901,69
357	1032446,26	750901,20
358	1032442,97	750951,35
359	1032440,26	750950,92
360	1032437,54	750950,52
361	1032437,98	751000,82
362	1032435,24	751000,65

slo bodu	X [m]	Y [m]
363	1032432,49	751000,48
364	1032431,52	751032,34
365	1032429,12	751031,70
366	1032427,26	751031,20
639	1032438,87	750986,95
640	1032437,73	751003,10
641	1032435,75	751016,04
642	1032432,86	751028,16

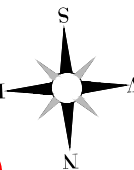


Legenda:

- | | |
|---|----------------------------|
|  | Osa komunikace |
|  | Hrany komunikace |
|  | Příčné řezy |
|  | Silniční ocelové svodidlo |
|  | Zaměření stávajícího stavu |
|  | Číslo bodu |

Seznam stavebních objektů:

SO 101 - Silnice III/24010 a III/00723
SO 102 - Silnice III/00722
SO 103 - Silnice III/00715 (ZÚ - 2,085 km)
SO 104 - Silnice III/00715 (2,085 km - KÚ)



Č.	Datum	Popis	Vypracoval	Schválil
REVIZE				

Souřadnicový systém S-JTSK, Výškový systém Bp

Objednatel:

**Středočeský kraj
Zborovská 81/1
150 21 Praha 5**

Stredočeský kraj

Zhotovite

BIM SAS4S

Vedoucí společnosti: SAGASTA s.r.o., Novodvorská 1010/14, 142 00 Praha 4



Navrh/vypracoval:

Tereza Nová

Technická kontrola:

ovědný projekt

g. Pavel Paška

inženýr projekt



ds s.r.o.
á 541/27
0 Praha 6 - Střešovice

Kraj:	Středočeský	Čís.sm.obj.:	S-3645/00066001/2020
Katastrální území:	Malé Čížovice, Lichoceves, Noutonice, Svrkyně, Kamýk u Velkých Přílep, Kozinec, Holubice v Čechách, Trněný újezd u Žákolan	Čís. akce:	20071
Akce:	III/00715, III/00722, III/00723, III/24010, oprava - PD	Datum:	02/2022
Část:	SO 102 - Silnice III/00722	Formát:	6x44
Příloha:	Souřadnice hlavních bodů - 2.část	Měřítko:	1:500
		Stupeň:	Číslo kopie:
		PDPS	
		Číslo přílohy:	D1.1.2.6.2